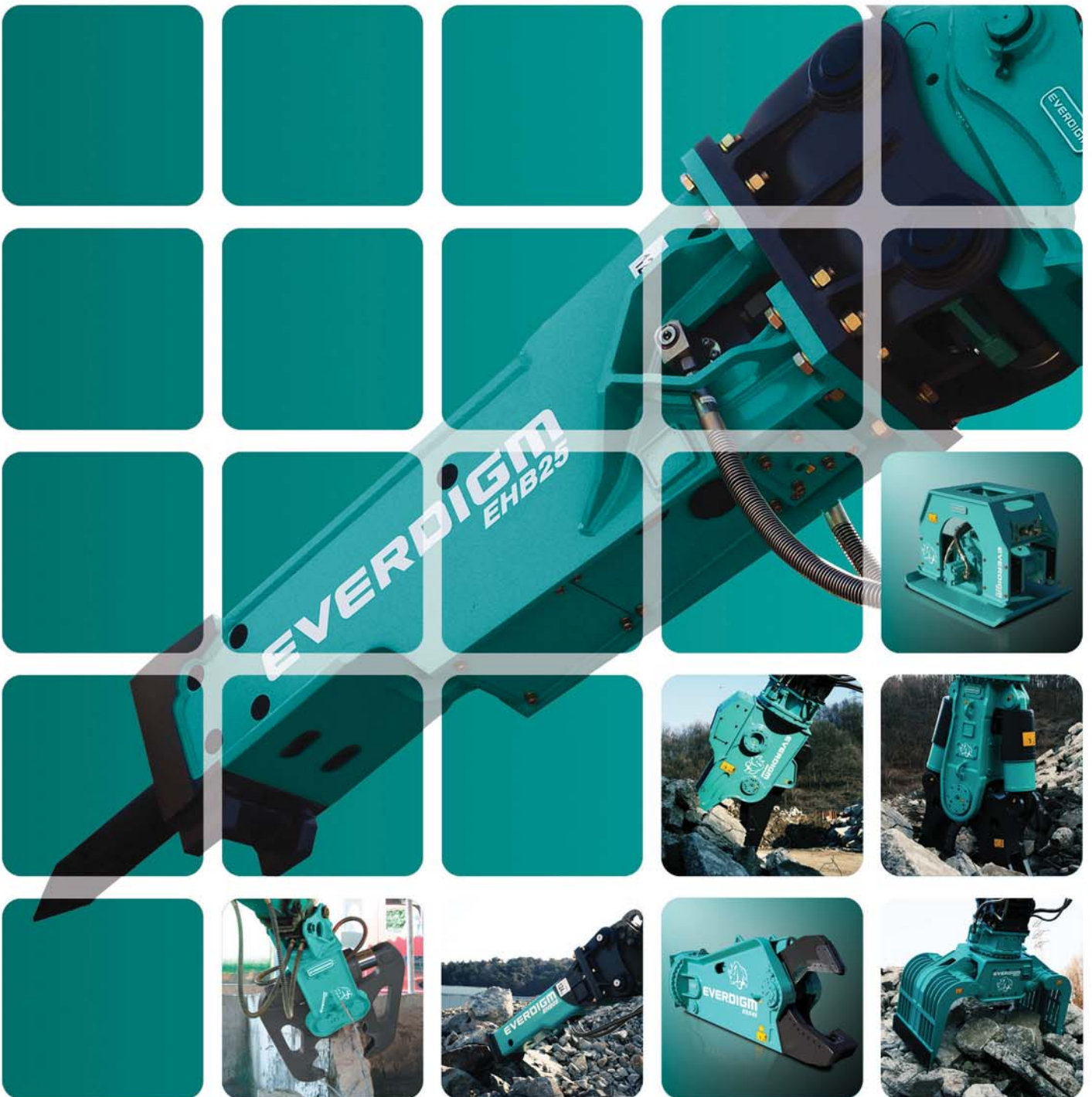


# Aditamentos **EVERDIGM**

Catalogo General

Martillos  
Multiprocesador  
Cizalla  
Pulverizador  
Mini Triturador  
Compactador  
Acople Rápido



# Herramientas que mueven a la gente



## Everlasting Paradigm EVERDIGM

EVERDIGM representa nuestra voluntad y deseo de ser reconocido en el extenso campo de negocios y avanzar en el principal mercado mundial con las mejores tecnologías posibles, respaldado por una continua investigación y desarrollo.

La marca corporativa de EVERDIGM representa nuestra voluntad de expandirnos dentro de la primera clase mundial, junto con nuestros clientes con fuertes motivaciones, representadas por las palabras " Cambio Eterno, Evolución, Desafío Avanzado" y la excelente calidad.

### Calidad Avanzada

EVERDIGM se esforzará por ayudar a los clientes, a convertirse en los ganadores en su mercado al proporcionar productos excepcionales y servicios exhaustivos.

### Profesionalismo

EVERDIGM se esforzará para impresionar a los clientes a través de esfuerzos continuos, la pasión y máximo profesionalismo.

### Satisfacción del Real

EVERDIGM se esforzará para proporcionar los valores avanzados y experiencias diferentes a través de la continua innovación de sus productos y servicios.

## Red de distribuidores en todo el mundo

EVERDIGM sigue creciendo en fuerza en todo el mundo, impulsada por el éxito del mercado y la innovación, y con la ayuda de nuestra red global de cerca de 120 distribuidores en el extranjero en 70 países. Con una gama completa de productos, fabricados, con servicio y soporte por everdigm a todo el mundo, tenemos el equipo correcto y la solución adecuada para todos sus trabajos.



## Introducción de la compañía



### Everdigm se transforma para obtener más valor para los clientes!

Gracias Criado rápido y el sonido de patrocinio continuo de los clientes y la dedicación de los distribuidores, Everdigm ahora tiene a su vez para obtener más valor para los clientes. verde Everdigm que todos sus productos llevan las siglas de la promesa de usuario y el medio ambiente sea más amigable para todos ellos. Everdigm tiene la gente que entiende su deber está de pie detrás de los concesionarios y clientes. Everdigm tiene productos que están diseñados y fabricados para servir a los usuarios para tener más valor, además de su rendimiento, fiabilidad y durabilidad. Everdigm escucha a sus clientes y distribuidores para aprender una lección que siempre alienta Everdigm devolver el beneficio, para mejorar su producto, y desarrollar una mejor tecnología. Nuestro verde se forma un círculo ganador que los distribuidores y el cliente puede participar y disfrutar. Ofrecer al cliente la mejor relación calidad por su dinero, este es el objetivo de Everdigm.

### BOMBA DE HORMIGÓN

Bomba de brazo, bomba de línea, bomba de remolque, Brazo estacionario

### GRÚA TORRE

Grúa de giro superior, grúa abatible, Grúa con parte superior plan

### CAMIÓN DE BOMBEROS

Escalera de rescate aéreo, plataforma aérea, Carro Bomba y Cisterna

### ADITAMENTOS

Martillo hidráulico, Multi procesador , Mini trituradora, pulverizador, Grapa multiusos , compactador, acoplador rápido

### PERFORADORES DE HORUGAS

Máquina de perforación de roca

### GENERADOR

Generador a diesel

### MATERIAL Y COMPONENTES

Buje libre de lubricación

## Socio Líder de Negocios Globales - EVERDIGM

Con el objetivo de ser un proveedor de soluciones totales de herramientas para cargadores, los aditamentos EVERDIGM han crecido como el fabricante de aditamentos más confiable en Korea y a nivel mundial con sus socios de distribución en 70 países. Mientras tanto, la compañía no ha dejado de comprobar la excelente calidad mediante el logro de ISO9001, ISO14001, CE y la certificación de AEM la valoración de impacto de la herramienta, lo cual se realiza por un excelente departamento de control de calidad, un sistema de fabricación de eficiencia integrada y personal profesional orientado en metas, con una gama completa de productos como martillos hidráulicos, multi procesadores, pulverizadores, compactadores, grapa multiusos, acople rápido y otros accesorios, los aditamentos EVERDIGM cumplen con la máxima productividad y durabilidad en obras de construcción y demolición.

### • Considere la valoración de energía de impacto de la herramienta de la AEM

#### Por qué desarrollar la valoración de energía de impacto de la herramienta?

La valoración y la comparación de martillos hidráulicos nunca han sido más fácil o más exacta que con la valoración realizada y desarrollada por la división de Fabricantes de Martillos Hidráulicos (MBMB -Mounted Breaker Manufacturers Bureau), de la Asociación de Fabricantes de Equipo AEM -Association of Equipment Manufacturers), el cual es un grupo comercial internacional, con sede en los E.U., que responde a las necesidades comerciales de los fabricantes de equipo de construcción y suministradores de servicios. Esta valoración es aceptada como certificación, por fabricantes de M.H. De Finlandia, Francia, Alemania, Italia, Japón, Corea, Suecia y Estados Unidos. EVERDIGM Corp. ha sido acreditado para auto-certificar la energía de impacto de la herramienta, obtenida por un proceso de prueba en cumplimiento de "Guía de Medición de AEM."

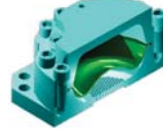


#### Alta energía de impacto, certificado por AEM

Mayor productividad por alta energía de impacto certificado por AEM  
Dando a los clientes una guía más confiable para la selección

#### Acumulador de presión alta (EHB17 y más grande)

- Elimina la fluctuación de la presión
- Aumenta la energía del impacto



Fewer components

El diseño de Solid Edge

#### Sistema de lubricación centralizada

Habilitado para utilizar un sistema centralizado de auto engrase

Alrededor de un tercio de su competidor, alrededor de 30 a 90 partes dependiendo del modelo

Fácil mantenimiento

Distribuidores necesitan menos piezas de repuesto en el inventario

Fácil de reconstruir

#### Tirante tensor

- Reduce el estrés de la torsión interna para aumentar la vida del tensor

#### Carcasa totalmente cerrada

- Sin tornillos laterales
- Bajo costo de mantenimiento
- Estructura soldada de alta duración
- Reduce el ruido
- Martillo está totalmente protegido y menos ruidoso
- Carcasa perfectamente sellada por tapones protectores de polvo y sellado (serie Premium solamente)

#### Excelente mecanismo de limpiar herramienta

- aislamiento del ruido de impacto
- Protección contra el polvo (serie premium)

#### Herramienta de trabajo de alta calidad

- Optimizada con acero de alto grado y tratamiento térmico

#### Perfecto tacón amortiguador

- Sistema de óptimo de amortiguación hecho de elastómero de alta calidad
- Minimizar el choque del retroceso inducido por el impacto
- Reduce el ruido y las vibraciones

#### Válvula de diseño exclusivo

- Disminuye la fluctuación de la presión
- Menos daños en la bomba de la máquina portadora

#### Cubierta amplia y ligera

- Aislamiento del ruido
- Protección contra el polvo, fácil mantenimiento

#### Larga carrera del pistón

- Maximiza la energía del impacto
- Reduce al mínimo el retroceso
- Elimina los resortes mecánicos
- Pistón endurecido con tratamiento térmico especial

#### Fácil mantenimiento

- Menos componentes
- Amplias y adecuadas aberturas

#### Resagador de roca endurecido

- Resistencia al desgaste y la abrasión

Equipada con máquinas NC, CNC y MCT. Todas las piezas son, procesadas meticulosamente por control numérico. Producción masiva por programa.



#### Torno CNC

Barrenación por rotación de objetos



#### Tratamiento Térmico de fábrica

- diferentes procesos de tratamiento térmico, temple y revenido, para maximizar la eficiencia de acuerdo a las características del material.
- Alta calidad y estabilidad de la estructura del acero por proceso de tratamiento térmico computarizado.
- Tratamiento térmico por sistema de rastreo.



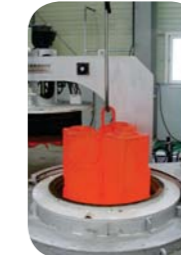
#### Fábrica de pulido

- Pulido de partes con precisión
- Todo el proceso de pulido es examinado manualmente para comprobar las dimensiones exactas.
- Todas las medidas se vuelven a comprobar a fondo después de pulir



#### Maquina MCT

Barrenando y procesando por rotación de herramientas



Sacando las partes del horno de calentamiento, para moverlas al tanque de refrigeración por aceite



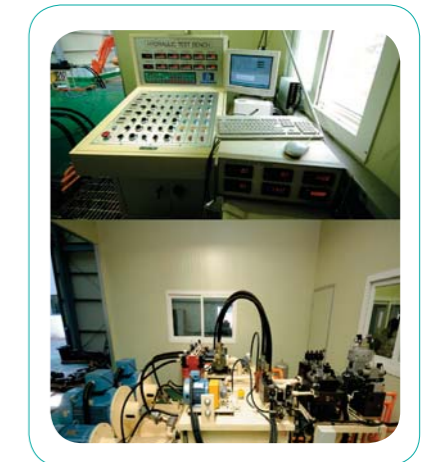
Pulido del área interna del cilindro



Unidad de prueba instalado en una base de impacto, conectando un punto de la herramienta a un indicador de tensión e indicadores del flujo y presión en el puerto de la manguera del cilindro



Banco de pruebas de calibración estática para una medición correcta



Consola de control con panel de monitoreo, y fuente de poder para replicar situación real

# Serie Prime BA

Los martillos serie Prime son de tipo silencioso, desarrollados para el ambiente y la salud humana, de acuerdo con las normas internacionales sobre restricción de ruido. Al usar base con resagador y carcasa reforzada, la serie Prime proporciona innovadora durabilidad con un máximo poder, como nunca. Los beneficios de esta serie son el sistema de doble control de velocidad, bases reforzadas (13 y mayores), sistema anti golpe en vacío, paro y arranque automático y acumuladores de alta presión (17 y mayores)

### Principio de funcionamiento Demostrado (asistido por aceite y gas)

- El gas presurizado de nitrógeno es la principal fuente de poder, para operar con una menor demanda en el sistema hidráulico de la maquina.

### Menos componentes

- Alrededor de un tercio de su competidor, de 30 a 90 partes según el modelo.  
- Facilidad de mantenimiento.  
- Distribuidores necesitan menos piezas de repuesto en inventario.  
- Fácil de reconstruir.

### Control de Doble velocidad

- Controla la Frecuencia de golpe para adaptarse a la dureza de la roca.

### Sistema anti golpe en vacío

- Reduce significativamente los daños causados por el golpe en vacío.

### Aplicación Subacuática

- Permite que el martillo trabaje sumergido en el agua.

### Sistema de lubricación centralizada

- Habilitado para utilizar un sistema de auto engrase.

### Opcional

- Administrador Automático de grasa, para cada vez que el martillo trabaje.  
- Herramienta de alta temperatura y alto grado.

### Articulación giratoria

- Reduce fallas en las mangueras por vibración.

### Construcción robusta

- El diseño Jigsaw de la carcasa principal, consigue una mejor resistencia contra fuerzas externas. Esto guarda el sonido y asegura una larga duración de la estructura del cuerpo.

### Aumento de vida de los amortiguadores y placas de desgaste

- Un nuevo tipo de amortiguador y la placa de desgaste compuestos de dos capas, tienen una mayor duración que los convencionales de un material. Esto le da intervalos de mantenimiento más largos.

### Sistema limpiador de Herramienta (opcional)

- Bujes opcionales compuestos con un limpiador de herramienta, que garantiza un mejor engrase de la herramienta y minimización de la entrada de polvo a la cámara de impacto.



### Buje removible de plástico protector de polvo

- Mantiene el polvo y la suciedad fuera de los bujes y partes de desgaste, lo cual es especialmente vital para hacer trabajos en túneles.

### Paquete de Sellado

- Para suprimir fuertemente el ruido, esta serie cuenta con tapones selladores.



ITEMS		EHB008	EHB01	EHB02	EHB03	EHB04	EHB05	EHB06	EHB10	EHB13	EHB17	EHB20	EHB25	EHB30	EHB40	EHB50	EHB70
Peso de trabajo <sup>1)</sup>	kg	75	123	123	149	209	294	424	537	974	1,270	1,564	1,662	2,492	3,100	4,200	6,700
Caudal de aceite requerido	lpm	12 - 13	15 - 25	20 - 35	20 - 35	30 - 50	35 - 65	45 - 90	60 - 110	80 - 140	110 - 170	100 - 150	130 - 180	170 - 240	200 - 280	230 - 330	320 - 420
Presión de Operación	bar	100 - 130	100 - 130	100 - 130	100 - 130	110 - 140	130 - 170	130 - 170	140 - 180	140 - 180	160 - 180	160 - 180	160 - 180	165 - 185	165 - 185	165 - 185	165 - 185
Frecuencia de impacto	Modo de baja velocidad									380 - 700	350 - 600	340 - 550	330 - 500	310 - 490	330 ~ 450	250 - 370	280 - 370
	Modo de alta velocidad	750 - 1,300	700 - 1,200	700 - 1,200	550 - 1,000	550 - 1,000	550 - 1,000	520 - 1,000	500 - 1,000	550 - 850	500 - 750	440 - 700	430 - 650	400 - 680	420 ~ 600	350 - 500	370 - 480
Energía de Impacto <sup>2)</sup>	Modo de baja velocidad									2,500	2,800	3,500	4,300	6,100	7,600	10,400	13,000
	Modo de alta velocidad	110	180	200	300	450	700	1,000	1,350	2,150	2,200	2,800	3,200	4,200	6,000	7,900	10,000
Diámetro de herramienta	mm	42	45	45	50	58	68	80	93	105	117	125	135	150	165	180	205
Peso de maquina portadora	tonne	0.7 - 1.2	0.7 - 2.5	1.0 - 3.5	1.5 - 4.5	2.5 - 6.0	3.5 - 8.0	5 - 11	7 - 15	12 - 20	14 - 24	16 - 25	20 - 30	26 - 35	32 - 45	40 - 70	60 - 110

1) El peso total incluye la herramienta estándar, adaptador de montaje estándar y bujes de adaptación, pero excluye las mangueras, accesorios y pernos de montaje.

2) Medido en acuerdo con el procedimiento de prueba certificado cumpliendo con la valoración de energía de la herramienta de la AEM (antes CIMA) para martillos hidráulicos.

\* Los materiales y las especificaciones están sujetas a cambios sin previo aviso.

## Serie Estandar

# NA

El nuevo diseño y color del cuerpo de poder se ha adaptado a esta serie estandar para mejorar la protección del cuerpo de poder en una carcasa abierta. Las largas placas laterales abiertas ofrecen fácil acceso para mantenimiento además de mejor protección al cuerpo de poder.

### Principio de funcionamiento

#### Demostrado (Asistido por aceite y gas)

- El gas presurizado de nitrógeno es la principal fuente de poder, para operar con una menor demanda en el sistema hidráulico de la maquina.

#### Menos componentes

- Alrededor de un tercio de su competidor, de 30 a 90 partes según el modelo.  
- Facilidad de mantenimiento.  
- Distribuidores necesitan menos piezas de repuesto en inventario.  
- Fácil de reconstruir.

### Sistema anti golpe en vacío

- Reduce significativamente los daños causados por el golpe en vacío.

### Sistema de lubricación centralizada

- Habilitado para utilizar un sistema de auto engrase.

### Opcional

- Administrador Automático de grasa, para cada vez que el martillo trabaje.  
- Herramienta de alta temperatura y alto grado.

### Construcción robusta

- El diseño Jigsaw de la carcasa principal, consigue una mejor resistencia contra fuerzas externas. Esto guarda el sonido y asegura una larga duración de la estructura del cuerpo.

### Aumento de vida de los amortiguadores y placas de desgaste.

- Un nuevo tipo de amortiguador y la placa de desgaste compuestos de dos capas, tienen una mayor duración que los convencionales de un material. Esto le da intervalos de mantenimiento más largos.

## Serie de martillos hidráulicos EVERDIGM

Maximizando productividad y fiabilidad



Reducción al mínimo el mantenimiento y el tiempo muerto

Aditamentos adecuados a todos los cargadores y aplicaciones

## Serie Minicargador

# SL

La serie Minicargador se han desarrollado para los minicargadores, cubriendo los requisitos del mercado, sobre alta energía de impacto y desempeño óptimo.

## Serie Retroexcavadora

# NL

La serie retroexcavadora se desarrollan para retroexcavadora, para cumplir con el diseño necesario para el transporte.



ITEMS		EHB008	EHB01	EHB02	EHB03	EHB04	EHB05	EHB06	EHB10	EHB04H	EHB05	EHB06	EHB10
Peso de trabajo <sup>1)</sup>	kg	75	108	108	145	202	310	436	534	290	274	401	485
Caudal de aceite requerido	lpm	12 - 13	15 - 25	20 - 35	20 - 35	30 - 50	35 - 65	45 - 90	60 - 110	50 - 70	35 - 65	45 - 90	60 - 110
Presión de Operación	bar	100 - 130	100 - 130	100 - 130	100 - 130	110 - 140	130 - 170	130 - 170	140 - 180	110 - 140	130 - 170	130 - 170	140 - 180
Frecuencia de impacto	Modo de baja velocidad	bpm											
	Modo de alta velocidad	bpm	750 - 1,300	700 - 1,200	700 - 1,200	550 - 1,000	550 - 1,000	550 - 1,000	520 - 1,000	500 - 1,000	550 - 1,000	520 - 1,000	500 - 1,000
Energía de Impacto <sup>2)</sup>	Modo de baja velocidad	joule											
	Modo de alta velocidad	joule	110	180	200	300	450	700	1,350	450	700	1,000	1,350
Diámetro de herramienta	mm	42	45	45	50	58	68	80	93	58	68	80	93
Peso de maquina portadora	tonne	0.7 - 1.2	0.7 - 2.5	1.0 - 3.5	1.5 - 4.5	2.5 - 6.0	3.5 - 8.0	5 - 11	7 - 15	2.5 - 8.0	3.5 - 8.0	5.0 - 11.0	7.0 - 15.0

1) El peso total incluye la herramienta estándar, adaptador de montaje estándar y bujes de adaptación, pero excluye las mangueras, accesorios y pernos de montaje.

2) Medido en acuerdo con el procedimiento de prueba certificado cumpliendo con la valoración de energía de la herramienta de la AEM(antes CIMA) para martillos hidráulicos.

\* Los materiales y las especificaciones están sujetas a cambios sin previo aviso.

**Multiprocesador para la demolición profesional**

La serie EVERDIGM EHC de multiprocesadores ofrece un juego de mandíbulas intercambiables montadas en una única unidad base proporcionando la eficiencia de cuatro herramientas en una.



**Juego de mandíbulas de trituración**

Para las operaciones de demolición primaria. Derribando la estructura principal de edificios.  
: Cambio de dientes disponible, solamente para EHC32.

**Juego de mandíbulas de demolición**

Especialmente diseñado y desarrollado para aplicaciones de hormigón y acero, que combina las ventajas de las mandíbulas de cizalla y de concreto. Para procesar estructuras fuertemente reforzadas de concreto armado y vigas L revestidas con concreto, sin cambiar mandíbula.

**Juego de mandíbulas de Pulverización**

Para las operaciones de demolición secundaria. Para procesar el material demolido. La separación de la barra de refuerzo del concreto, por ejemplo.

**Juego de mandíbulas cizallas**

Las mandíbulas cizallas se puede utilizar en todos los sitios de demolición industrial para cortar materiales, tales como perfiles, tubos, carros tanques de ferrocarril, etc ..

Un balero de rotación de gran diámetro utiliza dos filas de baleros de bolas, dando la máxima durabilidad

El uso de material de Hardox 400 hace que sea duradera

La punta usa material especial Bolt-on

El cilindro hidráulico de gran calibre combinado con nuestra exclusiva válvula de velocidad / de regeneración, proporciona superior fuerza de corte y tiempo de ciclo

La cubierta superior hace que el mantenimiento del cilindro y de la válvula de aceleración sea más fácil

El pasador guía, sistema de disco reduce la tensión de la mandíbula y ayuda a eliminar atascos

Cuchilla principal se puede girar 2 veces

Contra mandíbula fija para optimizar el poder de corte

Motor con válvula de alivio para protección del motor

Un único punto de engrase para el perno principal y perno del cilindro

Ajustador de apertura de cuchilla para un fácil y simple mantenimiento y mantiene el rendimiento de trabajo óptimo



**Ilimitada rotación hidráulica de 360°** con engranes de de giro de alta resistencia.



Un mecanismo de un perno en la mandíbula para una mayor fuerza de corte y mayor eficiencia de trabajo y del mantenimiento.



**Válvula de aceleración** alta velocidad de apertura y cierre de la mandíbula.



Cuchillas rectangulares completamente reversibles para costos de mantenimiento más bajos.



**Diente personalizado** se puede elegir tipo de soldado o el tipo reemplazable.



Fácil ajuste de separación de las cuchillas por el usuario ajuste mediante el uso de un conjunto de tuercas de ajuste.



Un balero de rotación de gran diámetro utiliza dos filas de baleros de bolas, dando la máxima durabilidad.



El uso de material de Hardox 400 hace que sea duradera.



El pasador guía, sistema de disco reduce la tensión de la mandíbula y ayuda a eliminar atascos.



Contra mandíbula fija para optimizar el poder de corte.



Cuchilla principal se puede girar 2 veces.



La cubierta superior hace que el mantenimiento del cilindro y de la válvula de aceleración sea más fácil.

Item	Unit	EHC22				EHC32				EHC40
		C	D	P	S	C	D	P	S	S
Tipo de mandíbula										
Peso de trabajo <sup>1)</sup>	kg	2,040	2,050	2,210	1,880	3,030	3,001	3,130	2,990	4,400
Longitud total <sup>2)</sup>	mm	2,311	2,276	2,327	2,160	2,533	2,565	2,563	2,553	3,283
Ancho total	mm	1,438	1,368	1,508	1,083	1,684	1,560	1,643	1,332	1,609
Apertura máxima de mandíbula	mm	903	797	893	503	1,119	983	1,008	573	700
Longitud de la cuchilla de corte	mm	237	355	237	348	240	461	240	563	620
Flujo de aceite necesario	lpm	150 - 250				200 - 300				280 - 360
Presión de operación máxima	bar	320				320				350
Fuerza de trituración (Punta)	tonnes	68	70	64	80	95	101	103	104	178
Peso de maquina portadora	tonnes	20 - 28				28 - 36				36 - 47
Características estándar										
- Motor de giro hidráulico.		Standard				Standard				Standard
- Válvula de aceleración		Standard				Standard				Standard

**Beneficios**

- Mejora la fuerza de trituración por un mecanismo de un perno.
- Aumento de la productividad por la válvula de aceleración, hace el trabajo rápido y eficaz.
- Máxima eficacia por el sistema de ajuste de la hoja de fácil remoción, lo que reduce el tiempo de trabajo.
- Cuatro tipos diferentes mandíbula adecuado para todo tipo de trabajos con máxima versatilidad.

Item	Unit	ESS45	
Peso de operación	kg	4,586	
Longitud total	mm	3,424	
Max. Apertura de la mandíbula	mm	706	
Max. Profundidad de la mandíbula	mm	626	
Fuerza de trituración (Punta)	tonnes	160	
Flujo de Aceite	lpm	280 ~ 360	
Max. Presión de Operación	bar	350	
Tiempo de ciclo Mandíbula (Con Q <sub>normal</sub> )		(at 320 lpm)	
Apertura	sec	6	
Cierre	sec	4.5	
Un ciclo	sec	10.5	
Max. Flujo de aceite para rotación	lpm	24	
Max. Presión para la rotación	bar	100	
Max. Velocidad de rotación	rpm	14	
Ángulo de rotación		360° continuous	
Peso del portador	2nd	tonnes	28
	3rd	tonnes	36 - 47

1) El peso total incluye válvula de velocidad y la rotación hidráulica, pero excluye el adaptador de montaje, mangueras hidráulicas, conexiones y pernos de montaje.

2) La longitud máxima excluyendo el adaptador de montaje con las mandíbulas completamente cerrada. (O abierta)  
\* Los materiales y las especificaciones están sujetas a cambios sin previo aviso.

**Pulverizador para demolición profesional fijas y de estilo giratorio**

Pulverizador para la demolición secundaria y el reciclaje

Producido con mayor potencia y durabilidad con tecnología de última generación, pulverizadores EVERDIGM han sido diseñados tanto para trabajos de demolición primaria, reducción de concreto secundaria y clasificación de materiales.

**Cilindro tipo muñón**

El pulverizador mejorado de Everdigm con un cilindro tipo muñón le da alta fuerza de rompimiento a lo largo de todo el ciclo de trabajo, así como un movimiento estable.

**Mandíbula más amplia**

Con la mandíbula más amplia, excepcional fuerza de cierre y tiempos de ciclo cortos, el pulverizador de EHP proporciona una excelente productividad en la reducción de concreto y la separación de acero reforzado.

Integrando la válvula de aceleración con el Cilindro Máxima la eficiencia del mantenimiento.

**Sistema de dientes reemplazables**

Sustitución rápida y sin esfuerzo de los dientes permitiendo una alta productividad.

**Durabilidad**

El aumento de la durabilidad se ha logrado con el uso de materiales resistentes a la abrasión. El diseño avanzado y la construcción produce un aditamento poderoso y duradero, para manejar los trabajos más duros.



Integrando la válvula de aceleración con el Cilindro Máxima la eficiencia del mantenimiento

**Unidad hidráulica de rotación de 360°**

Sin límites de rotación para posicionar rápidamente en el objetivo en todas las condiciones

**Cilindro tipo muñón**

El pulverizador mejorado de Everdigm con un cilindro tipo muñón le da alta fuerza de rompimiento a lo largo de todo el ciclo de trabajo, así como un movimiento estable

**Mandíbula más amplia**

Con la mandíbula más amplia, excepcional fuerza de cierre y tiempos de ciclo cortos, el pulverizador de EHP proporciona una excelente productividad en la reducción de concreto y la separación de acero reforzado

**Durabilidad**

El aumento de la durabilidad se ha logrado con el uso de materiales resistentes a la abrasión. El diseño avanzado y la construcción produce un aditamento poderoso y duradero, para manejar los trabajos más duros



**Pulverizador - Fixed type**



**Diente rompedor**

en el extremo externo de la mandíbula para una alta productividad durante el trabajo de pulverización.



**Cuchillas rectangulares completamente reversibles**

para el costo de mantenimiento más bajo.



**Diente sujeto con tornillos**

para la sustitución rápida y eficaz. (Tipo con soldadura también está disponible.)



**Dientes endurecidos**

hechos de materiales especiales para una mayor durabilidad.



**Válvula de aceleración integrada**

permitiendo fácil mantenimiento y espacio amplio.



**Cilindro tipo muñón**

para la máxima fuerza de rompimiento en todo el recorrido de cierre y apertura de la mandíbula.



**Pulverizer - Rotatable type**



**Mandíbula de apertura amplia**

para una superficie grande en trabajos de demolición.



**Dientes endurecidos**

hechos de materiales especiales para una mayor durabilidad.



**Cuchillas rectangulares completamente reversibles**



**Unidad hidráulica de rotación de 360°**

para posicionar rápidamente en el objetivo en todas las condiciones.



**Válvula de aceleración integrada**

permitiendo fácil mantenimiento y espacio amplio.



**Cilindro tipo muñón**

le da alta fuerza de rompimiento a lo largo de todo el ciclo de trabajo.

Item	Unit	EHP16	EHP19	EHP22	EHP32
Peso de operación <sup>1)</sup>	kg	1,100	1,375	1,890	2,745
Longitud total <sup>2)</sup>	mm	1,658	1,985	2,181	2,371
Ancho de la mandíbula (mandíbula fija / móvil)	mm	384 / 330	438 / 350	470 / 346	532 / 370
Max. apertura de la mandíbula	mm	680	732	889	1049
Max. Presión de operación	bar	320	320	320	320
Fuerza de Trituración (Punta)	tonnes	51	54	64	78
Longitud de la cuchilla cortadora	mm	240	240	360	360
Flujo de aceite requerido	lpm	100 - 180	150 - 250	150 - 250	200 - 300
Peso de máquina portadora	tonnes	13 - 20	16-25	20-28	28-36
Las características estándar					
- Válvula de Aceleración			Standard	Standard	Standard

1) El peso total incluye la válvula de aceleración y rotador hidráulico, pero con exclusión del adaptador de montaje, mangueras hidráulicas, conexiones y pernos de montaje.

2) La longitud máxima sin adaptador de montaje con mandíbulas completamente cerrada (O abierta)  
\* Los materiales y las especificaciones están sujetas a cambios sin previo aviso.

Item	Unit	EHP16R	EHP20R	EHP25R	EHP35R
Peso de operación <sup>1)</sup>	kg	1,250	1,780	2,300	2,950
Longitud total <sup>2)</sup>	mm	1,840	2,078	2,468	2,663
Ancho de la mandíbula (mandíbula fija / móvil)	mm	384 / 330	438 / 350	470 / 346	532 / 370
Max. apertura de la mandíbula	mm	720	766	925	1,056
Max. Presión de operación	bar	320	320	320	320
Fuerza de Trituración (Punta)	tonnes	51	56	67	78
Longitud de la cuchilla cortadora	mm	240	240	360	360
Flujo de aceite requerido	lpm	100 - 180	150 - 250	150 - 250	200 - 300
Peso de máquina portadora	tonnes	13-16	17-25	20-27	28-36
Las características estándar					
- Válvula de Aceleración			Standard	Standard	Standard

1) El peso total incluye la válvula de aceleración y rotador hidráulico, pero con exclusión del adaptador de montaje, mangueras hidráulicas, conexiones y pernos de montaje.

2) La longitud máxima sin adaptador de montaje con mandíbulas completamente cerrada (O abierta)  
\* Los materiales y las especificaciones están sujetas a cambios sin previo aviso.

Mini Trituradora para una demolición profesional



**Mandíbula endurecida con acero HARDOX**

Mandíbula de apertura amplia para una superficie grande en trabajos de demolición

Fácil mantenimiento

El peso ligero, pero de cuerpo rígido



**Montaje fácil y versátil**

Montaje directo: La estructura de perno directo está diseñada para aceptar una variedad de bujes y pernos deslizante, lo que resulta en versátil instalación en cualquier maquina que no requiera distancia especial entre pernos.

**Mangueras centralizadas**

Todas las mangueras son dirigidas dentro del cuerpo y conectadas a un bloque de mangueras, localizado en la parte trasera. Mantiene las mangueras libres de daños.

**Amortiguador de goma**

Amortiguadores de goma especialmente diseñados para proteger la máquina y el operador de las vibraciones.

**Motor hidráulico para trabajo pesado**

Motor hidráulico para trabajo pesado y alta eficiencia con eje estriado y sellos de alta presión para prevenir el daño causado por una descarga de presión durante el arranque y paro.

**Baleros auto-alineados**

Auto-alineados con dos hileras de rodillos esféricos proporciona una larga vida útil de los componentes giratorios.

**Fácil mantenimiento**

Todos los puntos de engrase están situados para facilitar el acceso.

**Válvula de alivio de cruce interno, como estándar**

Válvula construida dentro del motor, protege el motor y los baleros de los daños causados por el cierre abrupto del flujo hidráulico. Y también elimina la necesidad de un drenaje en la caja.

**Paquete de Válvulas, como estándar**

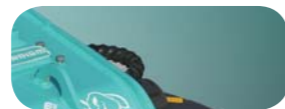
La válvula de control de flujo (divisor de flujo prioritario) regula el flujo de entrada hacia el motor y evita el exceso de velocidad. Por lo tanto, el compactador se puede instalar en un portador que no este equipado con una válvula de control de flujo en la tubería auxiliar.

Válvula de alivio de presión también se incorpora en el paquete de la válvula y evita que el sistema se sobre-presione. Un aditamentos, como el martillo, que trabaja a una presión relativamente más alta que compactador, puede ser intercambiado fácilmente con el compactador, con las mismas tuberías auxiliares sin reajustar de la presión de alivio de la maquina portadora.

Válvula check paso, válvula reguladora de flujo, y la válvula de alivio de presión se incluyen en un bloque único de la mangueras.



● **Mini Triturador**



Fácil mantenimiento protegiendo las mangueras guiandolas dentro del cuerpo



Libre rotación con un balero de plástico resistente



Cilindros de gran poder



Mandíbula endurecida con acero HARDOX



Cuchillas rectangulares totalmente reversibles de larga duración hechos de HARDOX



El peso ligero, pero cuerpo rígido



● **Compactador**



**Tipo de baño de aceite**

Cámara del peso de compactación está lleno de aceite del engranaje, por lo tanto, se elimina el intervalo de engrase periódico y el cambio de aceite, es cambiado en 1 año.



**Diseño duradero de la carcasa**

Durabilidad del cuerpo principal se incrementa en un marco plano y sólido.



**Limitadores**

Limita la presión excesiva de la excavadora.



**Amortiguador goma mas ancho para EPC05**

Aumenta la durabilidad del amortiguador goma.

Item	Unit	EHC015	EHC02	EHC025	EHC03
Peso de operación	kg	143	191	224	308
Longitud total <sup>1)</sup>	mm	969	1,031	1,104	1,195
Ancho total	mm	659	709	800	776
Max. Apertura de mandíbula	mm	320	370	430	430
Max. Profundidad de mandíbula	mm	258	294	338	367
Ancho de la mandíbula eficaz <sup>2)</sup>	mm	30	40	40	50
Longitud de la cuchilla cortadora	mm	60	80	80	90
Fuerza de trituración (Punta)	tonnes	21	27	34	36
Flujo de aceite	lpm	15 - 35	20 - 40	25 - 45	30 - 50
Max. Presión de operación	bar	210	230	270	270
Ángulo de giro		360° continuous			
Peso de maquina portadora	tonnes	1.5 - 2.0	2.0 - 2.5	2.5 - 3.5	3.0 - 4.5

1) La longitud medida de la garganta a la punta exterior.

2) Ancho real de la parte de la mandíbula que entra en contacto con materiales.  
\* Los materiales y las especificaciones están sujetas a cambios sin previo aviso.

Item	Unit	Tipo de artículo EPC05 Estrecho (Estándar)	EPC05 tipo general (Opcional)	EPC10	EPC15	EPC20	EPC30
Fuerza de Impulso	tonnes	2.1	2.1	4.0	6.4	11.2	17.3
Peso <sup>1)</sup>							
Con adaptador de montaje	kg	261	341	430	689	1,094	1,502
Montaje directo	kg	264	344				
Altura (A)							
Con adaptador de montaje	mm	647	672	640	750	840	943
Montaje directo	mm	695	720				
Ancho (A)	mm	320	500	610	740	860	1,000
Placa base (A x L)							
Dimensión	mm	320 x 745	500 x 800	610 x 900	740 x 1,050	860 x 1,200	1,000x1,300
Área de Compactación	m <sup>2</sup>	0.24	0.40	0.55	0.78	1.03	1.30
Flujo de aceite requerido	lpm	45 - 65	45 - 65	50 - 72	80 - 116	110 - 162	160 - 220
Max. ciclo por minuto	rpm	2,100	2,100	2,000	2,000	2,000	2,000
Presión de operación							
Libre de carga	bar	30 - 50	30 - 50	30 - 50	30 - 50	30 - 50	30 - 50
Con la carga	bar	100 - 220	100 - 220	100 - 138	100 - 138	100 - 138	100 - 138
Peso de maquina portadora	tonnes	4 - 6	4 - 6	6 - 10	11 - 16	17 - 25	26 - 40

1) Incluye adaptador de montaje estándar, con excluyendo las mangueras hidráulicas, Conexiones y pernos de montaje.



La grapa multi usos EVERDIGM EMG diseñó para la demolición selectiva, clasificación de materiales reciclables y carga de materiales diversos



**Varias opciones**

Dos tipos de grapas opcionales están disponibles de acuerdo a condiciones de trabajo y preferencias de los clientes.

**Nuevos modelos**

Los siguientes modelos son de nuevo diseño - Dos modelos (EMG05 y EMG08) son hecho para pequeñas excavadoras. - EMG17 está diseñado para excavadora de 17 ~ 23 toneladas con un alto rendimiento.

**Fácil mantenimiento y reparación**

Comparando con los modelos antiguos, nueva serie de EMG proporcionan un fácil mantenimiento y reparación.

**Peso equilibrado con la excavadora**

El peso de trabajo se reduce en comparación con la actual serie EMG, para un fácil manejo y trabajo estable.

**Dos tipos de mandíbulas opcionales**

Dos tipos de mandíbulas opcionales (tipo costilla y perforado) están disponibles para optimizar el rendimiento de trabajo en diferentes condiciones de trabajo y satisfacer las preferencias de los clientes.

**Cambiar la forma de la mandíbula**

La mandíbula angular ofrece una mayor capacidad que la circular.

**Cambio de cuerpo bajo**

Las placas de la parte inferior previenen la introducción de partículas extrañas en el cuerpo.

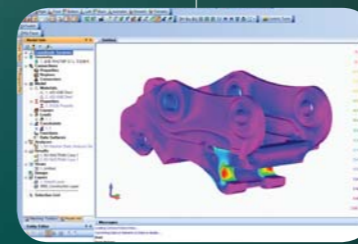
**Sistema de paro**

Se encuentra en el cuerpo y reduce el cilindro cuando la grapa esta abierta.

**Placa HARDOX**

Placas HARDOX se adaptan en la mandíbula y la placa inferior del cuerpo donde la resistencia al desgaste y durabilidad son necesarios.

**Diseño de EVERDIGM EQX**



El primer dispositivo de bloqueo tipo cerrojo, totalmente automático en Corea

Automáticamente operado por cilindro hidráulico, por lo tanto, evita las molestias para bloquear con el pasador de seguridad manual en cada caso

Habilita para comprobar el montaje de fijación sin bajarse de la cabina (Función de reconocimiento de bloqueo)

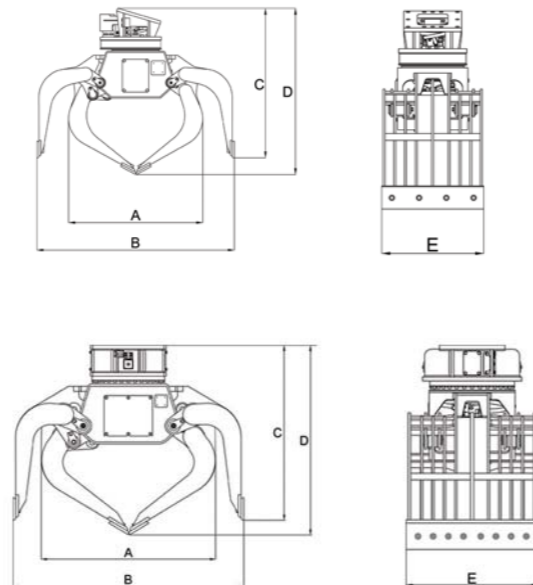
Mantiene el estado de bloqueo permanente, a menos que el operador intencionalmente desbloquee mediante suprimir el resorte de alta tensión y el especial perfil de bloqueo

Previendo la caída del aditamento en caso de que el gancho movable se rompa o el cilindro este en mala condición (Mal funcionamiento de la válvula de alivio, una fuga en el cilindro, la rotura en la tubería hidráulica, etc)

Previendo accidentes que podrían ser causados por una inserción incompleta de montaje



**Grapa**



**Acople rapido**

**Seguridad**

Seguridad más avanzada que se activa por medio de dispositivos de seguridad triple.

- Cilindro de bloqueo seguridad automático. (EQX-05 y modelos más grandes.)
- Cilindro principal con válvula check de seguridad interna.
- Pasador manual de seguridad.

**Conveniencia**

La serie EQX ofrecer la mejor comodidad con cilindro de cierre completo de seguridad automático que se conecta con la operación del acople rápido de bloqueo / liberación.

**Calidad**

Alta resistencia con material resistente al desgaste y un cilindro de alta presión proporciona una excelente durabilidad.

**Compatibilidad**

Amplia gama de pasadores de montaje de 4 pernos en la estructura de captura permiten la instalación de todos los aditamentos sin ninguna modificación en el área de montaje.

**Estética**

Diseño pulido y elegante en armonía con todas las excavadoras y accesorios.

**Optimización**

El peso ligero, de bajo perfil, funcionamiento rápido - 10 años de know-how y lo último en 3D de diseño asistido por ordenador e Ingeniería, da el acople correto que ha esperado.

		EMG05	EMG08	EMG17	EMG14	EMG20	EMG30	
<b>Tipo de mandíbula costilla</b>	Perforado	R.T / PT	R.T / PT	R.T / PT	R.T / PT	R.T / PT	R.T / PT	
<b>Número de cilindros</b>		1ea	1ea	1ea	1ea	1ea	2ea	
<b>Especificación</b>	Peso del portador	tonnes	4-8	7 - 10	17 - 23	11 - 16	18 - 25	25 - 38
	Peso de operación	kg	415	525	1,350	1,050	1,423	2,275
	Max. Fuerza de cierre	tonnes	2.5	3.2	6.3	4.6	5.7	9.1
	Flujo de Aceite	lpm	20 - 60	20 - 60	60 - 120	40 - 80	60 - 120	80 - 160
	Presión	bar	300	300	350	350	350	350
	Capacidad	liter	230	320	630	450	750	1,100
	A	mm	1,042	1,186	1,507	1,273	1,536	1,663
	B	mm	1,533	1,736	1,984	1,744	2,044	2,350
	C	mm	1,162	1,303	1,538	1,340	1,548	1,609
	D	mm	1,292	1,447	1,650	1,433	1,678	1,777
E	mm	600	700	900	900	1,000	1,250	



**EVERDIGM EQX serie**

**Cerrojo de bloqueo de seguridad totalmente automático**

El primer dispositivo de bloqueo tipo cerrojo, totalmente automático en Corea.

Automáticamente operado por cilindro hidráulico, por lo tanto, evita las molestias para bloquear con el pasador de seguridad manual en cada caso.

Habilita para comprobar el montaje de fijación sin bajarse de la cabina. (Función de reconocimiento de bloqueo.)

Mantiene el estado de bloqueo permanente, a menos que el operador intencionalmente desbloquee mediante suprimir el resorte de alta tensión y el especial perfil de bloqueo.

Previendo la caída del aditamento en caso de que el gancho movable se rompa o el cilindro este en mala condición (mal funcionamiento de la válvula de alivio, una fuga en el cilindro, la rotura en la tubería hidráulica, etc)

Previendo accidentes que podrían ser causados por una inserción incompleta de montaje.

### Avanzada de la Calidad

EVERDIGM se esforzará por ayudar a los clientes a convertirse en los ganadores en su propio mercado al proporcionar productos excepcionales y servicios completos.

**We**  
love to share our experience to help your business

### Profesionalidad

EVERDIGM tratará de impresionar a los clientes a través de esfuerzos continuos, la pasión y la máxima profesionalidad.

### Satisfacción Real

EVERDIGM se esforzará para proporcionar los valores avanzados y experiencias diferentes a través de la continua innovación de sus productos y servicio.

## ● Mercadotecnia y promoción

### Ahí para usted, empresa de promoción.

Nuestras máquinas dan todo, y no sólo en los lugares de trabajo en todo el mundo. también se puede experimentar el poder combinado de EVERDIGM en exposiciones internacionales, y la publicidad periódica en revistas internacionales.

Las marcas fuertes de EVERDIGM están continuamente desarrollando nuevas tecnologías.

#### Enfocamos en el cliente es nuestra primera prioridad

El equipo de mercadotecnia bien organizado de EVERDIGM ayuda a promover el éxito de todos los distribuidores.

#### Materiales Visuales

Diseñado y llevado a cabo por el equipo de mercadotecnia especialista en diseño y proporcionado a los distribuidores.

#### Sociedad que usted puede depender de

Nosotros le ayudaremos a encontrar soluciones para sus requerimientos en cada uno de sus proyectos.



Mercadotecnia y promoción



## ● Refacciones, servicio y capacitación

### Servicios de postventa - un concepto perfecto para seguir adelante

La entrega de una máquina marca el comienzo de una larga asociación de servicios. Nuestro equipo de satisfacción al cliente EVERDIGM de expertos de servicios siempre está ahí para ayudarte con cualquier duda respecto a la máquina y su funcionamiento.

Garantizar su éxito a largo plazo con las máquinas de EVERDIGM, es un asunto de particular interés para nosotros. La capacitación de calidad de los operadores y los conocimientos especializados necesarios para mantenimiento y conservación, son requisitos previos a la hora de garantizar la utilización óptima, a largo plazo de nuestras máquinas. EVERDIGM ofrece la oportunidad de entrenar a su personal especializado a través de cursos de formación en profundidad.

#### EVERDIGM Refacciones Originales

piezas de repuesto de alta calidad y piezas de desgaste para sus máquinas directamente desde el fabricante.

#### Práctico, consistente e inteligente sistema de información

sobre todo lo relacionado con la cartera de productos EVERDIGM.

#### Especialistas experimentados de EVERDIGM

ofrecen consultoría aplicada integral desde la fase de planificación del proyecto, durante la ejecución, y también después de la finalización del proyecto. Si es necesario.



Refacciones, servicio y capacitación





[www.everdigm.com](http://www.everdigm.com)

※Especificaciones contenidas en catalogo puede ser cambiabile sin previo aviso para mejorar la calidad y funcionamiento.

VOL.02

© EVERDIGM Corp. Printed in Korea

**Distributed by**

**Head Office & Factory**

332-3, Janggwan-ri, Jincheon-eub, Chungcheongbuk-do, Korea  
Tel\_+82-43-530-3300 Fax\_+82-530-3429

**Sales & Marketing Office**

#1203, Woolim Lion's Valley 2, 680, Gasan-Dong, Geumcheon-Gu, Seoul, Korea  
Tel\_+82-2-801-0800 Fax\_+82-2-801-0899

